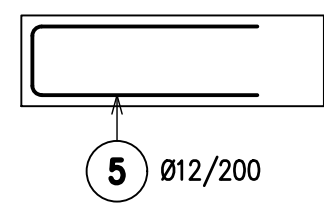
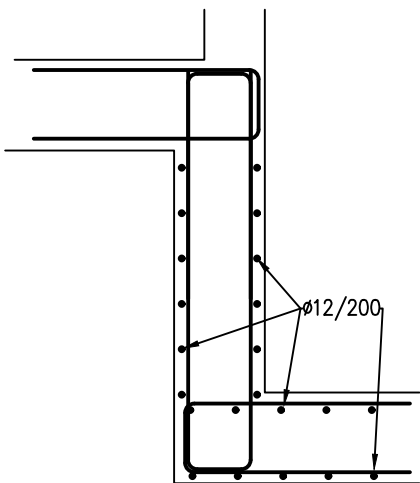


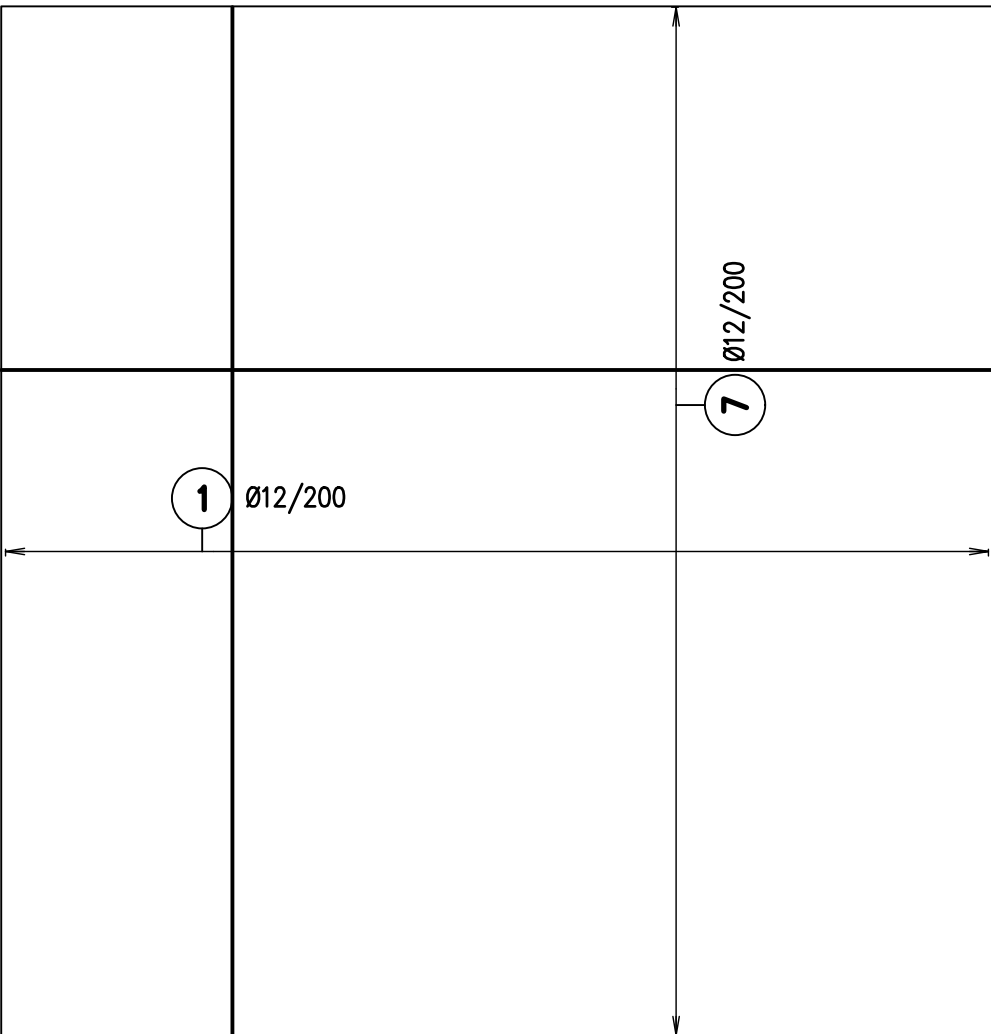
LEMOVÁNÍ OKRAJŮ
CHAR.ŘEZ /1:25/



DOJEZD VÝTAHU
CHAR.ŘEZ /1:25/



ZÁKLADNÍ SÍŤ – OBA LÍCE
PŮDORYS /1:100/

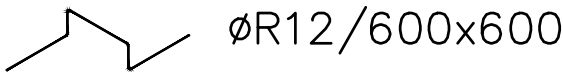


BETON: DLE TVARU

NAVRZENO DLE: CSN EN 1992, CSN EN 206–1–Z3
KONZISTENCE: S3
KRYTÍ OBA LÍCE: 35MM

- POZNÁMKA:
- V PROJEKTU JSOU ZAPRACOVÁNY POŽADAVKY NA STAVEBNÍ ÚPRAVY JEDNOTLIVÝCH PROFESÍ (PROSTUPY, DRÁŽKY, ...) ZNÁMÉ V DOBĚ VYDÁNÍ
 - GEOMETRICKÉ TOLERANCE DLE ČSN EN 13670, VČETNĚ PŘÍLOH G
 - VÝZTUŽ STYKOVAT DLE POŽADAVKŮ ČSN EN 1992–1–1
 - PŘED BETONÁŽÍ OSADIT NAVAZUJÍCÍ PRVKY (SYSTÉMOVÉ PRVKY, APOD.)
 - PŘI JAKÉMKOLIV NESOULADU PROJEKTU A SKUTEČNÉHO STAVU JE NUTNÁ KONZULTACE SE STATIKEM

DISTANCE PRO HORNÍ VÝZTUŽ:



- PŘESNÝ TYP DLE ZVYKLOSTÍ DODAVATELE

MNOŽSTVÍ VÝZTUŽE 130kg/m3

0,000 = 237,850 m n. m. B.p.v.
generální projektant

A99 Atelier 99 s.r.o.
Purkyňova 71/99
612 00 Brno

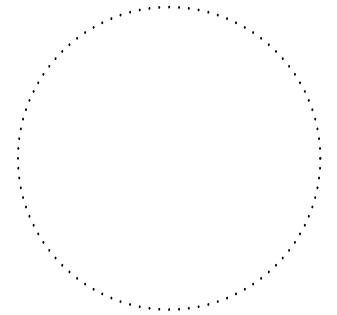
architekt Ing. arch. Radim Lička
HIP Ing. Roman Vrba
kontroloval Ing. Vít Koryčanský

stavebník Diakonie ČCE – středisko BETLÉM
místo stavby Císařova 394/27, 691 72 Klobouky u Brna, p.č. 1366, 1369/1, 1369/2

projektant části
KORYČANSKÝ, s.r.o.
projektová kancelář statiky
Rázusova 104/59
614 00 BRNO

vypracoval Ing. Vít Koryčanský
kreslil Ing. Vít Koryčanský
zodp. projektant Ing. Vít Koryčanský

pare číslo



dokument 17-03
datum 06/2018
formát A4
stupeň DPS
revize 00

měřítko 1:50

číslo přílohy 10

DOMOV BETLÉM KLOBOUKY U BRNA

název stavby
objekt SO 100
část D.1.2.2 STAVEBNĚ KONSTRUKČNÍ ŘEŠENÍ - HORNÍ STAVBA

název dokumentu ZÁKLADOVÁ DESKA,DOJEZD VÝTAHU - SCHÉMA VÝZTUŽE